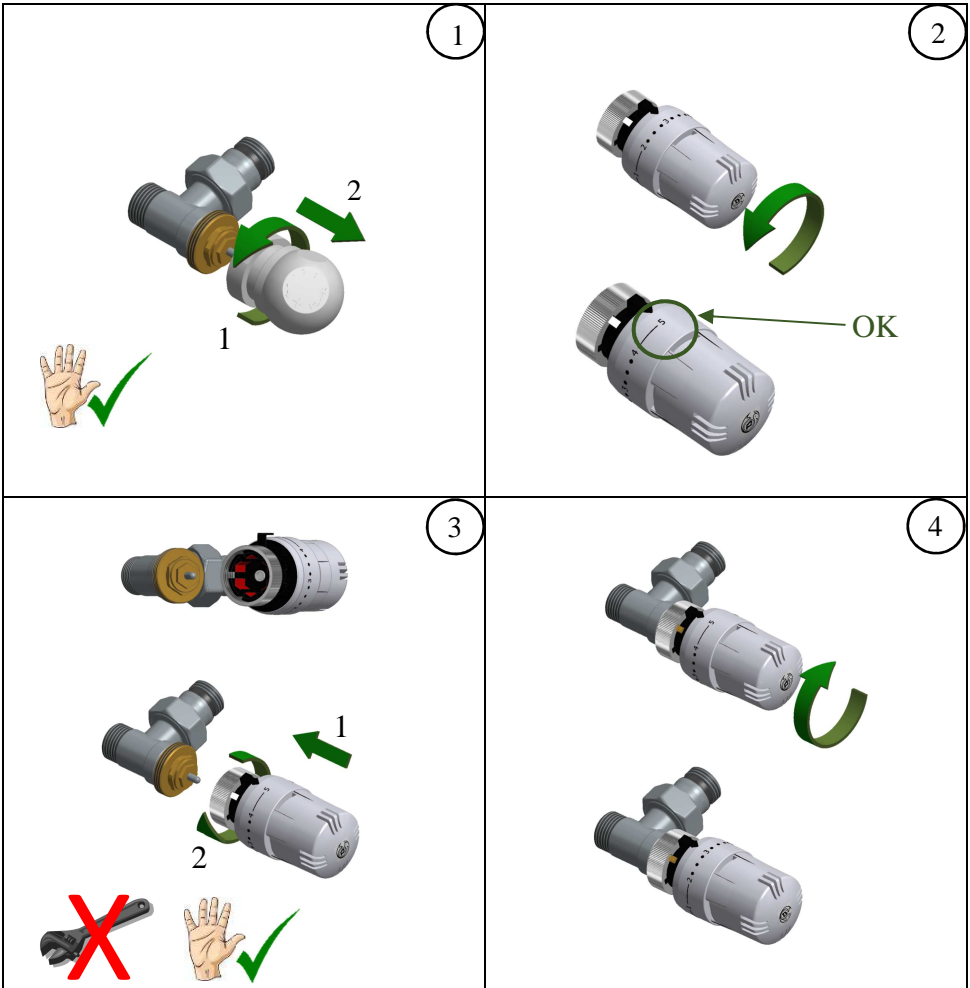



**Installazione - Installation - Montážní - Einbau - Instalación -
Installation – Instalacija - Installatie - Instalação – Instalacija -
Inštalácia - Napeljava - Установка**



0	❄	1	2	3	4	5
Shut-off 	6 °C	12 °C	16 °C	20 °C	24 °C	28 °C

Dati tecnici - Datasheet - Datasheet ke - Datenblatt - Hoja de datos - Fiche de données – Umetnost - Gegevensblad - Folha de dados – Tablični - Technické dátam - Tehnični podatki - Документация

IT		EN	
Intervallo di temperatura	6...28 °C	Temperature range	6...28 °C
Massimo differenziale di pressione	1.2 bar	Maximum differential pressure	1.2 bar
Massima pressione statica	10 bar	Maximum static pressure	10 bar
Temperatura massima dell'acqua	110 °C	Max flow temperature	110 °C
Valore Kvs a 1 bar	1 mc/h	Kvs value @ 1 bar	1 mc/h
CS		DE	
Pracovní teploty	6...28 °C	Betriebstemperaturen	6...28 °C
Max. tlakový diferenciál	1.2 bar	Maximaler Differenzdruck	1.2 bar
Max. statický tlak	10 bar	Max. Arbeitsdruck	10 bar
Max. teplota vody	110 °C	Max. Wassertemperatur	110 °C
Hodnota kvs při 1 baru	1 mc/h	Kvs zum 1 Bar	1 mc/h
ES		FR	
Temperaturas de funcionamiento	6...28 °C	Températures de fonctionnement	6...28 °C
Diferencial de presión máxima	1.2 bar	Différence de pression maximale	1.2 bar
Máxima presión estática	10 bar	Pression statique maximale	10 bar
Temperatura máxima del agua	110 °C	Température maximale de l'eau	110 °C
Kvs 1 bar	1 mc/h	Kvs 1 bar	1 mc/h
MK		NL	
Работна температура	6...28 °C	Bedrijfstemperaturen	6...28 °C
Максимален диференцијален притисок	1.2 bar	Maximum drukverschil	1.2 bar
Максимален статичен притисок	10 bar	Maximale statische druk	10 bar
Максимална температура на водата	110 °C	Maximale temperatuur van het water	110 °C
Kvs вредност на 1 бар	1 mc/h	Kvs 1 bar	1 mc/h
PT		SH	
Temperaturas de funcionamento	6...28 °C	Radne temperature	6...28 °C
Diferencial de pressão máxima	1.2 bar	Maksimalni diferencijalni pritisak	1.2 bar
Pressão máxima estática	10 bar	Maksimalni statički pritisak	10 bar
Temperatura máxima da água	110 °C	Maksimalna temperatura vode	110 °C
Kvs 1 bar	1 mc/h	KVS vrednosti po 1 baru	1 mc/h
SK		SL	
Pracovné teploty	6...28 °C	Delovna temperatura	6...28 °C
Max. tlakový diferenciál	1.2 bar	Največja razlika tlaka	1.2 bar
Max. statický tlak	10 bar	Maximalni statični pritisk	10 bar
Max. teplota vody	110 °C	Najvišja temperatura vode	110 °C
Hodnota kv pri 1 baru	1 mc/h	Kvs vrednost 1 bar	1 mc/h
RU			
Рабочие температуры	6...28 °C		
Максимальный перепад давления	1.2 бар		
Максимальное статическое давление	10 бар		
Максимальная температура воды	110 °C		
Коэффициент расхода 1 бар	1 м ³ /час		